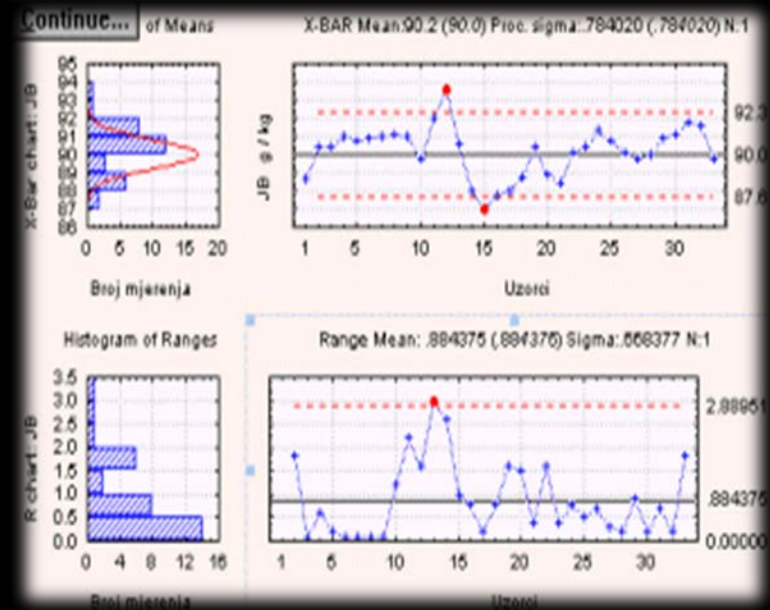
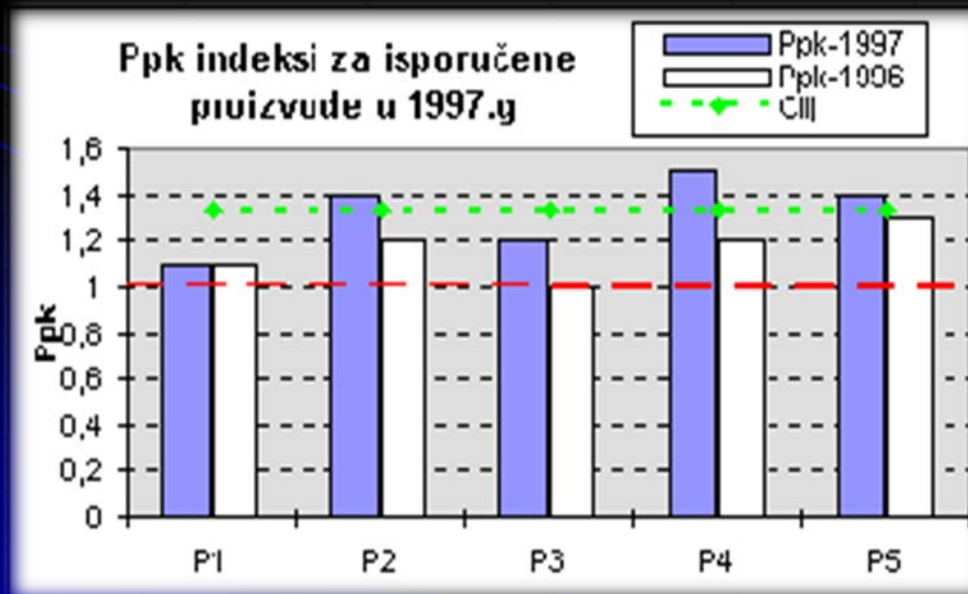
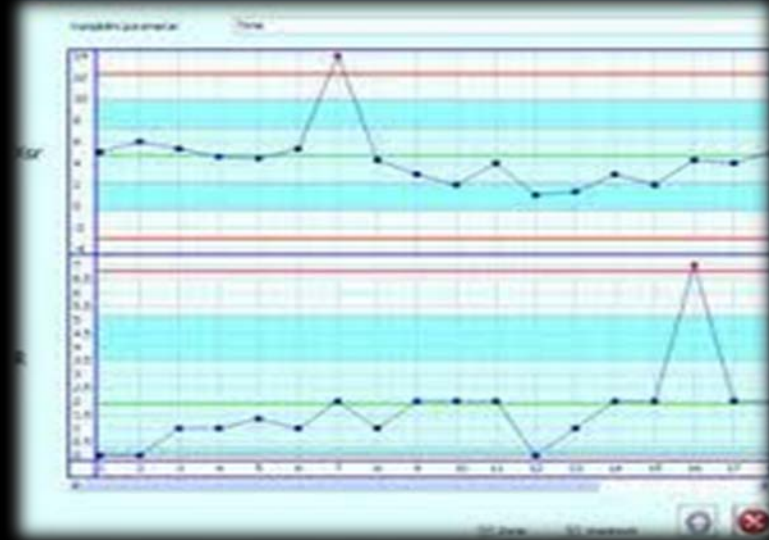


Врсте контролних карата према статистичкој мери

СТАТИСТИЧКОЈ МЕРИ

1. Увод

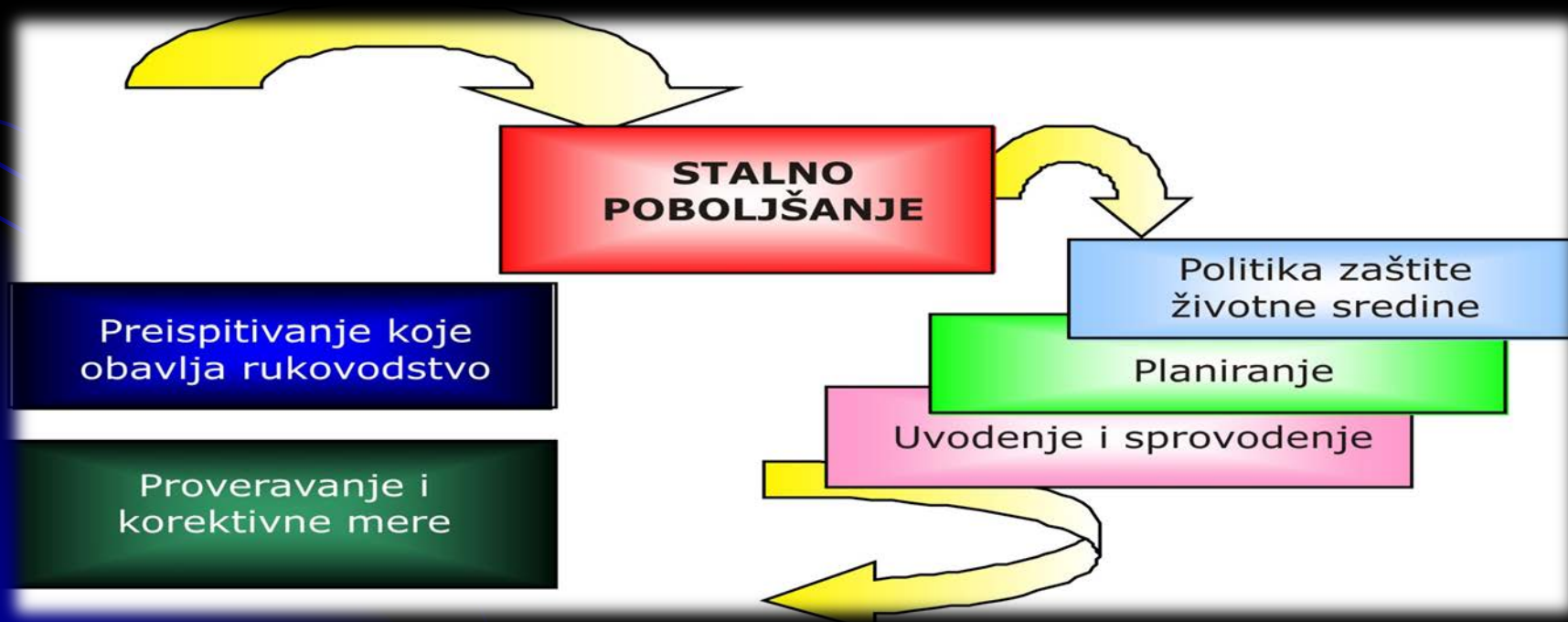
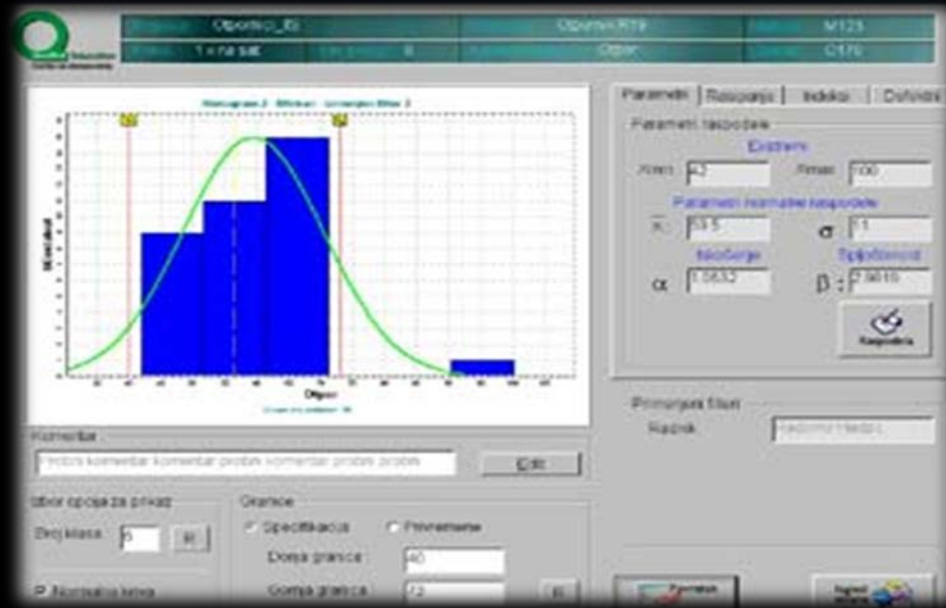
- Контролне карте представљају веома поуздано, једноставно за употребу и ефикасно средство контроле процеса, којим се процес стално одржава у задатим оквирима.. Као такве, могу наћи велику примену у контроли квалитета у процесима производње наоружања и војне опреме, у процесима одржавања техничких система, али и у успостављању стандарда и подизању нивоа квалитета за бројне друге активности.



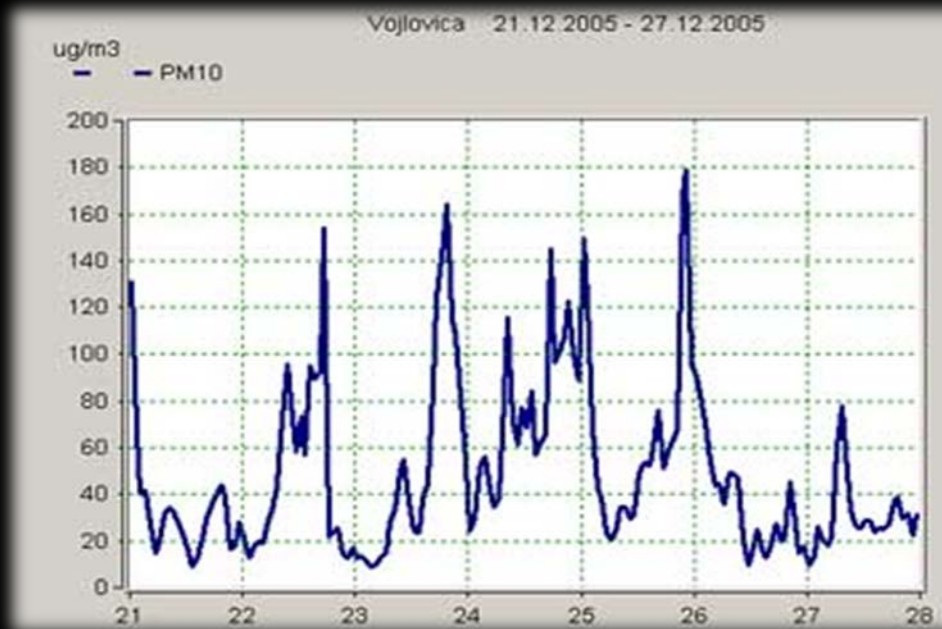
- Контролне карте су основни алат који се користи за статистичко управљање процесом. Контролне карте су графици у којима се приказује понашање процеса у времену и служе за оцењивање да ли се процес одвија на задовољавајући начин. Графици су ограничени са статистички израчунатим контролним границама између којих се одвија процес.

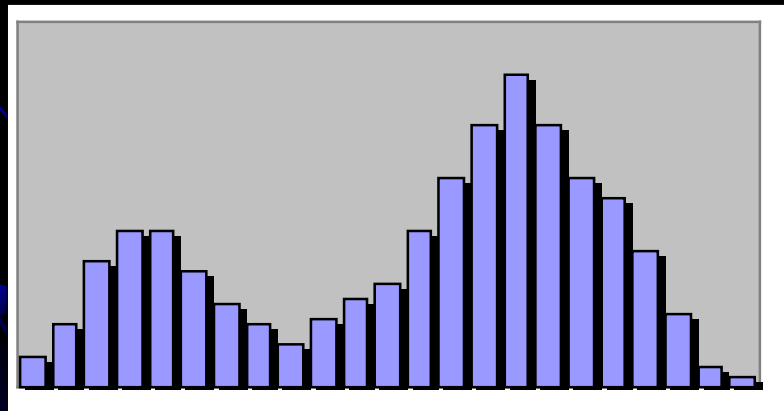
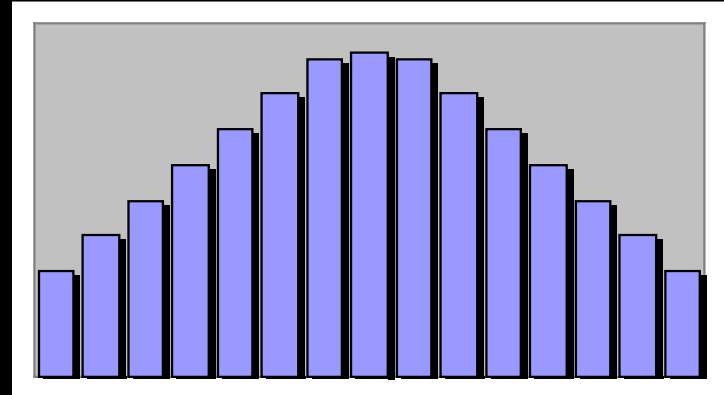
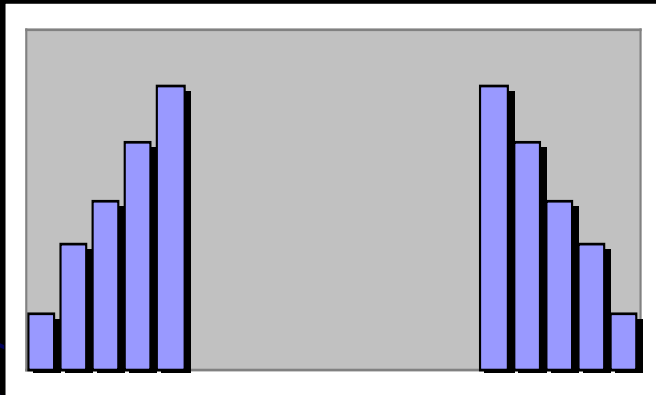
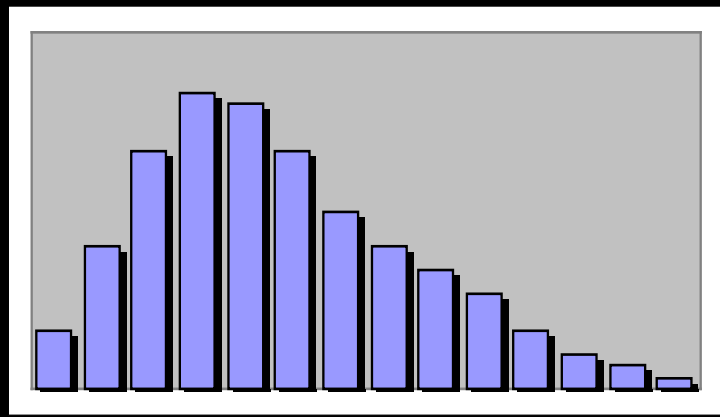
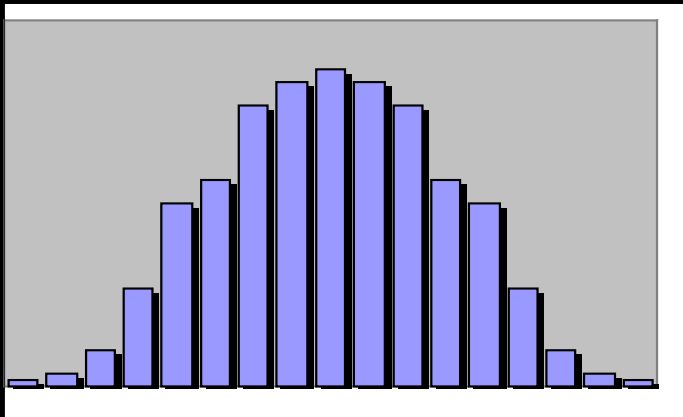


- Границе служе да најаве појаву проблема, односно систематских сметњи. Највише коришћене контролне карте су базиране на 3 контролним границама. Типови контролних карата одређени су типом карактеристика које се испитују, односно природом података које представљају.



- Основна подела је на контролне карте за континуалне променљиве и контролне карте за атрибутивне карактеристике. Главне области примене контролних карата су: контролисање (инспекција) процеса, подешавање процеса, анализа процеса и управљање процесом





Применом статистичких метода се, прецизним и јасно дефинисаним параметрима, постављају основе за доследно спровођење политике квалитета.

Развијене статистичке методе представљају погодна средства за дефинисање стандарда производње и услуга, чијим се поштовањем обезбеђује висок ниво квалитета, а самим тим утиче и на крајње резултате пословања.



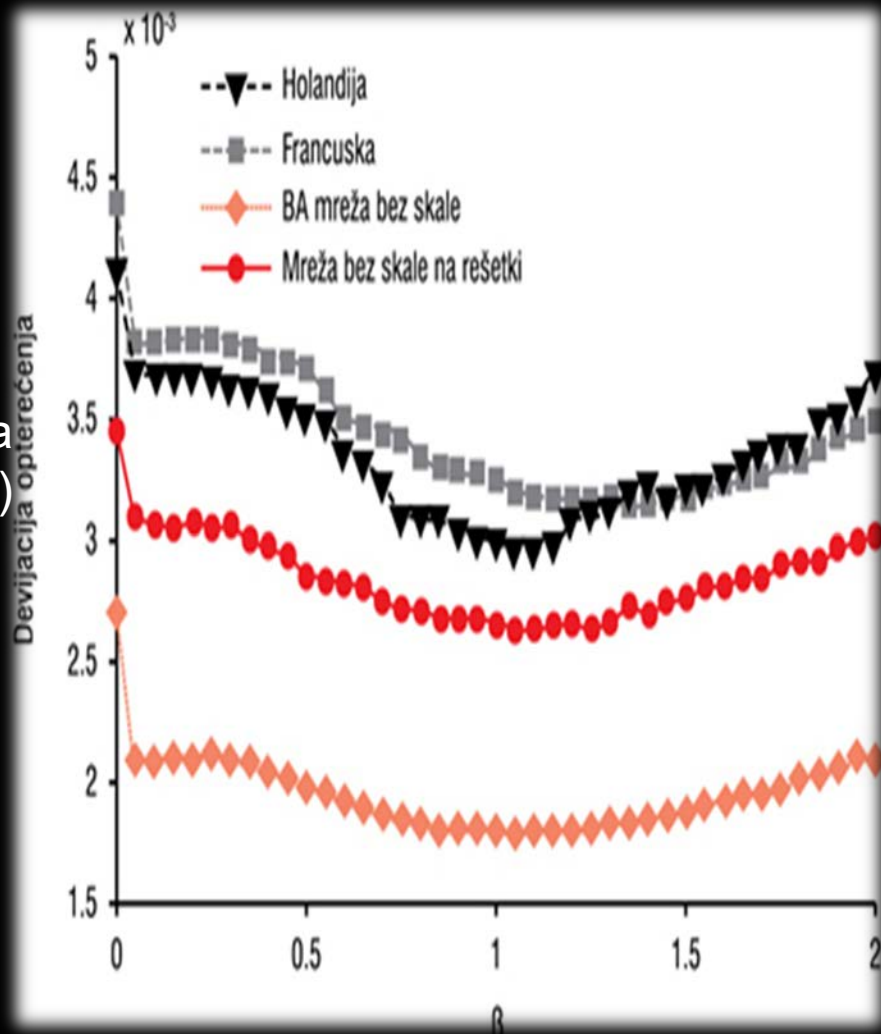
2.Подела Контролних карата

Према врсти карактеристике квалитета:

- Нумеричке контролне карте за праћење квантитативних (нумеричких) карактеристика квалитета;
- Атрибутивне контролне карте за праћење квалитативних (атрибутивних) карактеристика квалитета

Према карактеру објекта контроле:

- контролне карте за карактеристике квалитета примерка (маса, време и сл.);
- контролне карте за статистичке мере узорака (\bar{X} , P , σ ...)

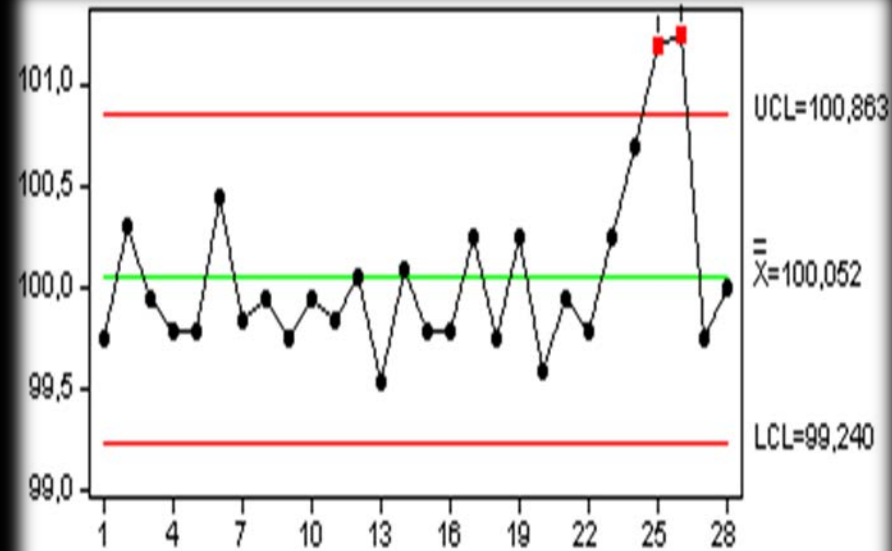


Према фазама производног процеса

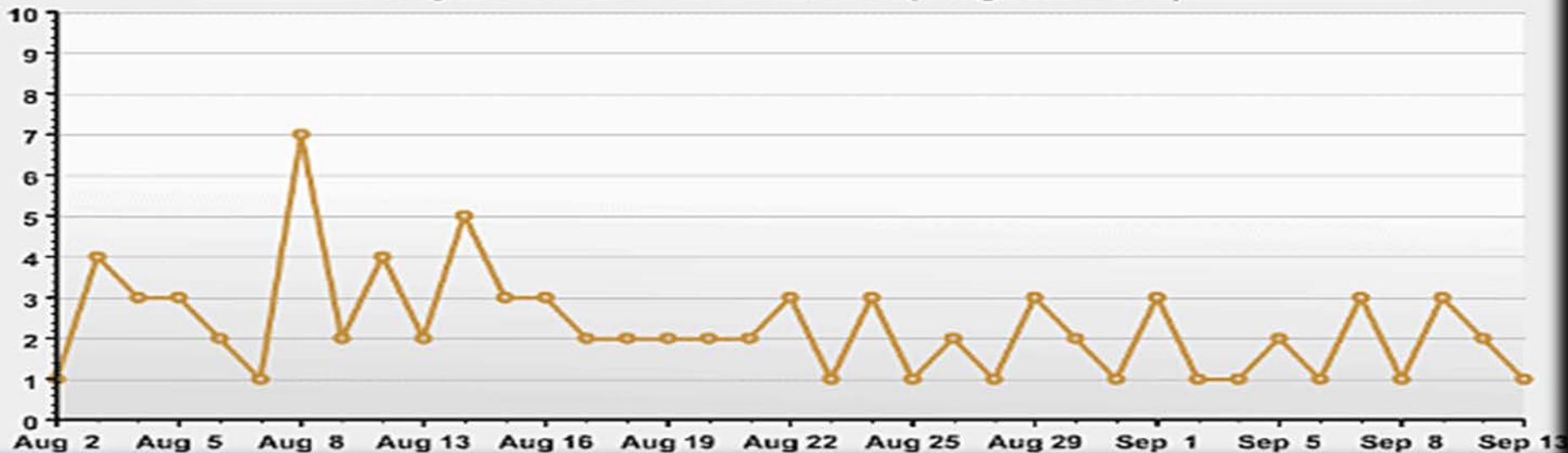
- контролне карте за контролу протеклог процеса;
- контролне карте за контролу текућег процеса.

Према сложености:

- просте (прате једну величину);
- двојне (прате две величине);



Daily downloads over time (August 2007)



3. Закључак

Контролне карте, као инжењерско-математичко средство, представљају веома погодан алат за остварење циљева статистичке контроле. Оптималном применом контролних карата обезбеђује се константно праћење процеса, усмеравање ка жељеном току и предузимање евентуалних корективних мера.

Такође, њиховом применом осигурава се испуњење пројектованих или захтеваних карактеристика квалитета, односно испуњење захтева одређеног стандарда. Својом једноставношћу примене и поузданошћу обезбеђују корисницима погодност у раду и релевантне показатеље процеса, а контролорима процеса дају валидне податке о току процеса. Као такве, представљају алат којим се читав процес држи у задатим границама

